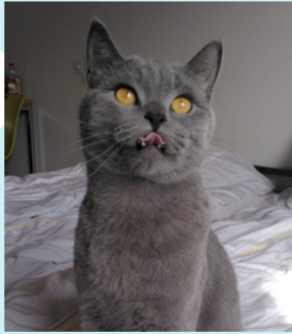


SCHMERZANZEICHEN BEI DER KATZE

Es gibt mehrere Studien, welche bei unterschiedlichen Tierarten belegen, dass man anhand des Gesichtsausdrucks und der Körperhaltung Rückschlüsse auf Schmerzen nehmen kann. Die hier beschriebenen Merkmale basieren auf der "Feline Grimace Scale" von Evangelista et al. 2019.

Beurteile deine Katze in Ruhesituationen und idealerweise mehrmals, um sicherzugehen, dass die Schmerzzeichen permanent sichtbar sind und nicht auf momentaner Mimik basieren. Oft hilft auch ein Vergleich mit früheren Fotos der Katze.



Schmerzfreie Katze:
Ohren aufgestellt,
Augen offen, Gesicht
entspannt, Kopfniveau
über den Schultern



**Katze mit leichten
Schmerzzeichen:** Ohren leicht
zur Seite, Augen leicht
zugekniffen, Gesicht leicht
angespannt, Kopfniveau tiefer



**Katze mit deutlichen
Schmerzzeichen:** Ohren zur
Seite und nach hinten, Augen
zugekniffen, Gesicht
angespannt, geduckte Haltung



**Katze mit deutlichen
Schmerzzeichen:** Ohren zur
Seite geklappt, Augen stark
zugekniffen, Gesicht hochgradig
angespannt, Kopfniveau tiefer

Anzeichen von Schmerzen in Gesicht und Körperhaltung der Katze

- 🐾 Ohren: nicht schön aufgestellt, sondern zur Seite geklappt und/oder nach aussen rotiert
- 🐾 Augen: nicht schön offen, sondern teilweise oder ganz zugekniffen
- 🐾 Schnurrhaare: nicht entspannt/bogenförmig, sondern angespannt, fast gerade oder nach vorn zeigend.
- 🐾 Oberlippe, wo die Schnurrhaare entspringen: nicht mehr rund und entspannt, sondern oval/langgezogen und angespannt
- 🐾 Geduckter Gang
- 🐾 Liegen immer nur zusammengerollt oder halb aufrecht, keine entspannten gestreckten Positionen
- 🐾 Kopf nicht mehr schön aufgerichtet, sondern auf Höhe der Schultern oder darunter

EINE KATZE MIT SCHMERZANZEICHEN SOLLTE IMMER TIERÄRZTLICH ABGEKLÄRT WERDEN!

